



AFFICHE-TOI!

Une activité pédagogique pour s'exprimer de façon artistique sur une compétence psychosociale

Activité à faire en cours d'arts plastiques

Compétence(s) ciblée(s) (ÉKIP, OMS)	APPRENDRE À SE CONNAITRE
Compétence(s) transversales (PFÉQ)	METTRE EN ŒUVRE SA PENSÉE CRÉATRICE ACTUALISER SON POTENTIEL
Objectifs généraux de l'activité	<ul style="list-style-type: none">• Utiliser l'art pour mieux représenter sa vision d'une compétence psychosociale

Durée totale

Variable selon les techniques d'art choisies

Matériel et préparation

- Avec l'aide de l'équipe-école, déterminez un endroit judicieux pour afficher les créations des élèves dans l'école
- Préparer le matériel d'arts pour réaliser les affiches
- Imprimer la fiche suivante: *Thèmes proposés pour la création des affiches*
- S'il est possible d'accéder à des appareils électroniques pour les élèves, imprimer la fiche suivante :
 - *Questionnaire d'appréciation de l'activité*

Utiliser l'art pour...

- Actualiser son potentiel créateur
- Favoriser l'affirmation de soi
- Développer des valeurs personnelles
- Structurer son identité

A. Activité de création d'affiches (60-75 minutes)

1. Introduisez la présente activité dont l'objectif est d'illustrer des attitudes et des conditions qui favorisent le bien-être au quotidien. Utilisez le paragraphe suivant pour présenter l'activité aux élèves:

Parce qu'une image vaut mille mots... Et si on utilisait l'art pour créer des affiches illustrant, de mille et une façons, les attitudes et les conditions qui favorisent le bien-être au quotidien? Dans cet élan de création, envahissons le milieu scolaire afin de sensibiliser ses acteurs à l'importance du bien-être. Et n'oubliez pas, l'art c'est aussi une façon de se sentir mieux.

2. Proposez différentes techniques artistiques et présentez les modalités souhaitées pour créer les affiches. Rappelez aux élèves qu'elles seront affichées dans l'école.
3. À l'aide de la fiche complémentaire *Thèmes proposés pour la création d'affiches*, présentez les trois thèmes proposés aux élèves. N'hésitez pas à amorcer une discussion entourant chacun de ces thèmes avec les élèves. Ensuite, les élèves choisissent un thème et travaillent sur leur affiche.
4. Une fois les créations complétées, affichez, avec les élèves, les œuvres dans l'école pour sensibiliser la communauté scolaire à l'importance des messages illustrés.

Dans le cadre de cette activité, il est possible d'unir vos forces avec, par exemple, les personnes enseignantes de français en leur proposant de travailler, avec les élèves, des slogans relatifs aux thèmes proposés.

B. Questionnaire d'appréciation de l'activité (5 minutes)

1. Si vous avez accès à des appareils électroniques pour les élèves, présentez-leur le code QR qui se trouve sur la fiche à imprimer *Questionnaire d'appréciation de l'activité* ou partagez-leur le lien complet suivant: <https://forms.gle/Ksb9aT7r77h2gaoQ9>. Demandez aux élèves de répondre au questionnaire à partir d'un appareil électronique.

Les réponses recueillies permettront à l'équipe du programme HORS-PISTE d'évaluer les retombées des activités proposées.

Merci d'avoir animé cette activité!

Pour nous partager vos impressions, remplissez le journal de bord en cliquant [ici](#) ou en utilisant ce code QR.



FICHE COMPLÉMENTAIRE

Thèmes proposés pour la création d'affiches

Parfois, tu sens qu'une tempête s'éveille en toi et tu as juste le goût de l'étouffer.

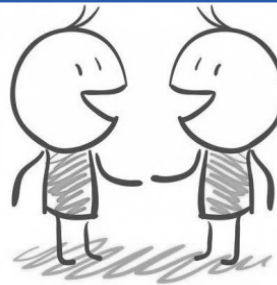
Et si tu sautais dedans pour une fois?

J'apprends à composer avec mes émotions et à demander de l'aide.



Notre cerveau aime bien juger, mais notre cœur, lui, préfère accueillir...

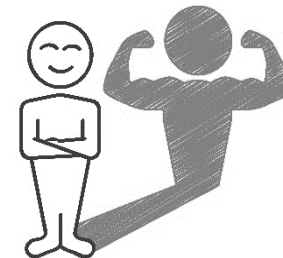
Je participe à un milieu plus tolérant grâce à la bienveillance.



T'aimer comme tu es.
Tout de suite.
Sans rien changer.

Oserais-tu?

Je développe mon estime de moi en découvrant qui je suis.



FICHE À IMPRIMER

Questionnaire d'appréciation de l'activité

Affiche-toi!

